



# SJ BESCHICHTUNG

MALER- UND STUCKATEURBETRIEB



# ÜBER UNS

Die SJ-Beschichtung, Schierl & Jabs GbR, ist ein Unternehmen, das sich in folgenden Bereichen spezialisiert hat:

- Hochwertige Maler- und Stuckateurarbeiten
- Bauwerksinstandsetzung und -erhaltung
- Altbausanierung
- Brand- und Wasserschadensanierung
- Fassadensanierung/-beschichtung
- Facility-Umbauten inkl. Trockenbau, Schall- und Brandschutz
- Just in time-Büroumbauten
- Bodenverlegung
- Bodenbeschichtungen
- Betoninstandsetzung
- Baudenkmalpflege
- Ökologisch einwandfreie und nachhaltige Immobilien-Komplettlösungen
- Schimmelbeseitigung und Prävention

Wir arbeiten kontinuierlich und mit Erfolg daran, Ihnen im Bereich unserer Schwerpunkte das Beste zu bieten. Unser Team besteht aus kompetenten, hochmotivierten und hochqualifizierten Mitarbeitern, die immer daran arbeiten, Ihnen optimale



Lösungen zu präsentieren. Unsere Geschäftsführung wurde durch ihre langjährige Erfahrung in der Sanierung, der Renovierung und der Instandsetzung zu einem zuverlässigen Partner für unsere Kunden. Die definierten Aufgabenbereiche sind stets individuell sowie projektbezogen.

Wir bieten Ihnen professionelle Unterstützung für jedes Projekt zum Schutz und Erhalt wertvoller Bausubstanz sowohl im Innen- als auch im Außenbereich. Hier haben wir uns einen exzellenten Branchenruf erarbeitet. An jedes Projekt setzen wir hohe Maßstäbe. Unsere verarbeiteten Materialien haben den höchsten Anspruch an Qualität und Belastbarkeit.

**Gernot Schierl & Sascha Jabs**

# FACILITY PAINT

- Bauwerksinstandsetzung und -erhaltung
- Facility-Umbauten inkl. Trockenbau, Schall- und Brandschutz
- Bauelemente
- Wasser- und Brandschadensanierung
- Just in time-Büroumbauten
- Bodenbeschichtungen
- Parkplatzmarkierungen
- Graffiti-Wandgestaltung und Graffiti-Beseitigung
- Bodenbeläge
- Akustikverbesserungen
- Schimmelsanierung
- Dachgeschossausbauten



Bödenlegearbeiten



Trockenbau & Brandschutz



Straßenmarkierungen



Just in time-Büroumbauten



Just in time-Büroumbauten

# SPEZIALISIERUNGEN – BEI UNS GIBT ES KEIN 08/15

## Betonsanierung und photokatalytische Beschichtungen

Unter anderem durch den stetig zunehmenden Autoverkehr wird saubere Atemluft für uns zu einem immer wertvolleren Gut. Neben den verkehrsregulierenden Maßnahmen unserer Regierung besteht auch für Hauseigentümer die Möglichkeit, ein Stück weit zum Abbau von Stickoxiden beizutragen. Wie das funktioniert? Dazu benötigt man lediglich eine spezielle Mineralfarbe und Licht, um eine Photokatalyse in Gang zu bringen. Beim diesem wird eine Substanz durch Licht dazu angeregt, eine chemische Reaktion auszulösen, ohne sich dabei selbst zu verbrauchen. Durch die dabei ablaufenden Oxidationsprozesse werden organische Stoffe und Stickoxide abgebaut.

Eine mit dieser speziellen photokatalytischen Beschichtung bearbeitete Fassade kann somit als eine Art Katalysator fungieren und dadurch zum Abbau von Luftschadstoffen beitragen. Zusätzlich wird auch die Ansiedelung von Sporen reduziert. Der Mehraufwand gegenüber einer Standardbeschichtung ist minimal, der Vorteil für Mensch und Umwelt jedoch ist beträchtlich.

Darüber hinaus lassen sich durch die photokatalytische Beschichtung auch Schutzprinzipien und die Umsetzung architektonischer Ziele vereinen. Anforderungen an Gestaltung, Optik, Erhaltung und Schutz schließen sich hier nicht aus – im Gegenteil: Der Beton wird effektiv geschützt und erhält zusätzlich einen mineralischen Charakter, der Mensch und Umwelt dient.

### PROJEKTBEISPIEL **SCHULZENTRUM**



## Bodenbeschichtung

Der große Vorteil einer Epoxidharzbeschichtung ist die nahtlose Verlegung. Besonders für große Flächen, die besonderen mechanischen und chemischen Belastungen ausgesetzt sind, ist Epoxidharz als Beschichtung eine gute und langlebige Lösung. Egal, wie groß die Fläche ist, ob ableitfähig oder nicht, der Boden wird vollkommen flüssigkeitsdicht, obwohl die Aufbaustärke meist sehr gering ist.



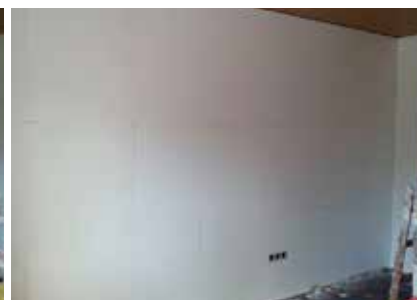
## Sanierung von Großobjekten

Uns beauftragen beispielsweise auch Wohnungsbaugesellschaften.

## Schimmelpilz

Schimmelpilzsporen sind Teil unserer Umwelt und fast überall zu finden, auch in Innenräumen. Für das Wachstum der Schimmelpilze sind drei wesentliche Faktoren verantwortlich: Feuchtigkeit, Nährstoffangebot und Temperatur. Wird Schimmel entdeckt, ist Handeln angesagt, bevor es zu schwerwiegenden, gesundheitlichen Problemen kommt.

Neben der sach- und fachgerechten Instandsetzung der von Schimmel befallenen Flächen ist auch immer eine gründliche Ursachenbekämpfung und Schadensbehebung Voraussetzung für eine erfolgreiche und nachhaltige Schimmelsanierung. Werden nur die Symptome bekämpft, ist der Erfolg häufig nur von kurzer Dauer und der Schimmel steht schnell wieder in voller Blüte.



## Graffiti-Kunst und/oder Entfernung



## Hanf & Holzsysteme

Innovative Hanf-Fassadendämmsysteme vereinen beste bauphysikalische und ökologische Qualitäten. Hanf, als natürlicher Rohstoff, ist ausgestattet mit Produkteigenschaften die intelligentes, verantwortungsvolles und qualitativ hochwertiges Bauen zur selben Zeit ermöglichen. Der gesamte Lebenszyklus der Hanffaserdämmplatte ist durch eine sehr gute Ökobilanz gekennzeichnet und macht diesen Rohstoff zu einem beeindruckenden Beispiel für umweltverträgliche High-Tech-Materialien.

Das Thema Wohngesundheit gewinnt mehr und mehr an Bedeutung. Aus diesem Grund sind auch Dämmstoffe aus Holzfasern auf dem Vormarsch. Holz besitzt von Natur aus eine gute Wärmedämmfähigkeit und kann zudem Hitze und Feuchtigkeit gut speichern. Wenn es dann kühler bzw. trockener wird, gibt es Wärme und Feuchtigkeit wieder ab, wodurch ein ausgeglichenes Raumklima entstehen kann. Da Holzfasersysteme in der Regel ohne fremde Bindemittel hergestellt werden, sind sie noch dazu auch ökologisch ganz weit vorne. Durch ihre vergleichsweise große Masse, sorgen sie zudem für einen guten Schallschutz. Auch wenn Holz zu den brennbaren Baustoffen zählt, werden Holzfaserdämmplatten der Feuerwiderstandsklasse F 90 AB zugeordnet, was bedeutet, dass sie einem Feuer mindestens 90 Minuten standhalten können und feuerbeständig sind. Holzfaserdämmplatten gibt es für fast alle Dämmzwecke vom Dach bis zum Boden.



## Elastische Silikonharz-Beschichtungen



# BAUDENKMALPFLEGE

So wie in der Charta von Venedig beschrieben, kümmern wir uns um historische Gebäude. Der Schwerpunkt unseres Unternehmens ist der Erhalt und die fachgerechte Restaurierung historischer Bau- substanz/Bauwerke. Technik- und materialgleiches Restaurieren nach aktuellen Erkenntnissen aus der Denkmalpflege mit historischen Baustoffen ist unsere Aufgabe. Im Vordergrund steht besonders die Nachhaltigkeit für nachfolgende Generationen.

## PROJEKTBEISPIELE

### HAUS RIETKÖTTER – DAS ÄLTESTE HAUS BOCHUMS



### DENKMALGESCHÜTZTES OBJEKT IN WERDOHL



### DENKMALGESCHÜTZTE SIEDLUNG IN GELSENKIRCHEN



### DENKMALGESCHÜTZTES OBJEKT IN BOCHUM



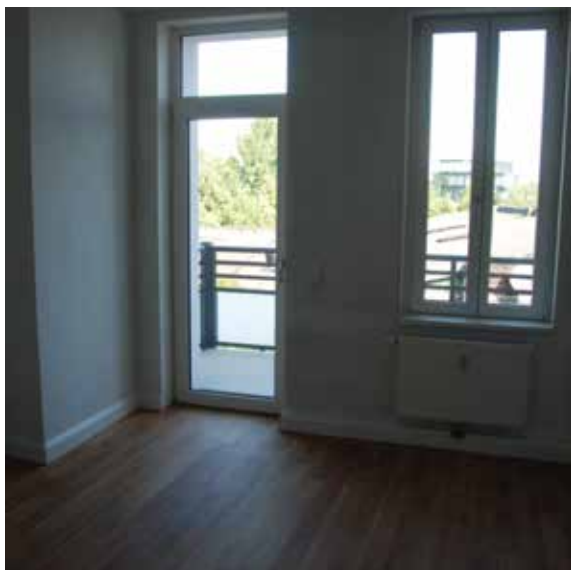
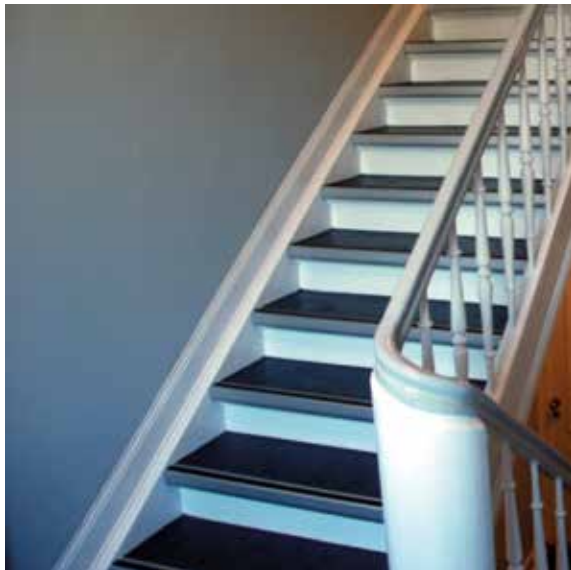
# ALTBAUSANIERUNG

PROJEKTBEISPIEL **REVITALISIERUNGSMASSNAHME BERGMANNST**





## RASSE IN GELSENKIRCHEN



Der Begriff Altbausanierung beschreibt die Sanierung eines Altbaus. Neben der Gebäudetechnik kann das sowohl die Statik der Bauteile als auch die Grundrissdisposition und die äußere Hülle betreffen.

Nach dem Zweiten Weltkrieg war das Baugeschehen beispielsweise in Deutschland zunächst von Wiederaufbauten geprägt, wobei die Substanz einiger der bis 1945 zerstörten Gebäude verwendet wurde. Gleichzeitig entstanden Neubauten. Im Laufe der Zeit wurde ältere Bausubstanz vielerorts abgebrochen oder ohne Rücksicht auf die Geschichte „modernisiert“.

Die Bedeutung der Altbausanierung hat seit den 1970er Jahren stetig zugenommen und macht heute mehr als die Hälfte des gesamten Bauvolumens aus (so genanntes Bauen im Bestand). Die nach dem Zweiten Weltkrieg errichtete Bausubstanz hat oft Mängel; Bauten aus der Zeit vor 1945 sind aufgrund ihres hohen Alters sanierungsbedürftig bzw. die Bewohner stellen höhere Ansprüche an die Haustechnik. Es gibt neben den höheren Anforderungen in Sachen Feuchte- und Wärmeschutz veränderte Nutzungen der Wohnflächen. Der durchschnittliche Wohnflächenbedarf pro Kopf der Bevölkerung hat im Laufe der letzten 100 Jahre zugenommen.

Altbausanierung kann ökonomisch und ökologisch sinnvoll sein: zum einen, weil die Alternative (Abriss und Neubau) oft teurer bzw. zeitaufwändig ist; zum anderen, weil Ressourcen geschont werden.

**„ DIESES OBJEKT  
WURDE VON UNS  
INNEN UND AUSSEN  
KERNSANIERT. “**

## PROJEKTBEISPIEL **IM LOTTENTAL 41-47 IN BOCHUM**



Das Objekt, Im Lottental 41-47, liegt inmitten eines Naturschutzgebietes in der Nähe der Ruhr gleich an einer Trinkwasseraufbereitungsanlage unterhalb des botanischen Gartens der Ruhruniversität Bochum. Hier erwarteten uns gleich vier Herausforderungen auf einmal.

Im Jahr 2013 konnten wir die Eigentümergemeinschaft überzeugen, die Fassade mit einem rein mineralischen System zu sanieren. Der Untergrund des Objektes wies eine alte Dispersionsfarbe auf. Mit einem namhaften Hersteller aus Süddeutschland führten wir auf diesem Untergrund diverse Untersuchungen durch, um seine Tragfähigkeit zu gewährleisten und den geeigneten Materialaufbau für die weitere Vorgehensweise festzulegen.

Im Groben wurden hier am Objekt etwa 200 Meter Risse saniert, Stuck-Eingangsportale aufgearbeitet, die gesamte Fläche neu armiert, mit einem 3 Millimeter Kratzputz verputzt und hinterher mit einem sehr intensiven Farbton beschichtet. Aus Erfahrung wissen wir, dass dies mit herkömmlichen Mitteln nicht zu bewerkstelligen gewesen wäre, da dieser Farbton sehr schwierig zu verarbeiten ist.

Dieses Objekt hat uns sehr in unserer Firmenphilosophie bestärkt. Mittlerweile sind zahlreiche Objekte von uns nach diesem Vorbild beschichtet worden und das ist, gerade im Ruhrgebiet, eine sehr große Herausforderung. Dennoch bleiben wir unserer Philosophie treu!



# TAPEZIERARBEITEN UND KREATIVDESIGN

Die kreative Gestaltung von Wandflächen hat eine lange Tradition bei SJ-Beschichtung. Was früher nur einer bestimmten Klientel vorbehalten war, lässt sich heute bei vielen Kunden sowohl im Privat- als auch Objektbereich verwirklichen. Wir bieten ein großes Sortiment an modernen, innovativen Kreativprodukten an, die ihre Wohnräume veredeln und in hochwertiger Optik erstrahlen lassen.

Seit 2013 genießen wir das Vertrauen unserer Kunden, das auf unserer langjährigen Erfahrung basiert. Wir treffen mit Ihnen gemeinsam die richtige Entscheidung. Unsere Arbeitsweise ist geprägt durch Klarheit, Transparenz und Kompetenz. Unser Handeln orientiert sich ausschließlich an den Interessen unserer Kunden. Dazu gehören Beratung nach Maß und individuelle Empfehlungen. Wir nehmen uns Zeit für persönliche Gespräche und hören Ihnen zu. Wann immer Sie möchten!





## KONTAKT

### SJ Beschichtung – Schierl & Jabs GbR

Maler und Stuckateurbetrieb  
Am Hedreisch 6 | 44225 Dortmund  
Bismarckstr. 58 L | 44629 Herne  
[www.sj-beschichtung.de](http://www.sj-beschichtung.de)

#### Ihre Ansprechpartner:

Gernot Schierl  
0171 456 92 27 | [gs@sj-beschichtung.de](mailto:gs@sj-beschichtung.de)

Sascha Jabs  
0152 217 73 888 | [sj@sj-beschichtung.de](mailto:sj@sj-beschichtung.de)

